



GUIDE DU SITE – VERSION 1

Merci de l'utiliser et de le faire utiliser !!!!!!!

1-Inscription et identification.

Pour pouvoir publier un article sur le site, vous devez être inscrit. Si ce n'est pas fait, cliquez [ICI](#).

Une fois inscrit, vous devez vous identifier en remplissant les champs Identifiant et Mot de passe prévus à cet effet, sur la partie droite de l'accueil du site.

2- Rédaction et publication d'un article

Une fois identifié, vous avez désormais accès au "Menu membre", toujours dans la partie droite du site.

Vous pouvez alors cliquer sur "[Proposer un article](#)".

Sur la page suivante intitulée "soumettre un article", le bouton

"sauvegarder" est celui sur lequel vous cliquerez **quand vous aurez terminé**.

- Commencez donc par définir le titre de votre article.
- Tapez ensuite le contenu de votre article.
- Choisissez la section dans laquelle vous souhaitez publier votre article (normalement news), puis la catégorie (-18, -15...etc). Toutes les catégories d'équipes sont contenues dans la section News.
- Vérifiez que la case "oui" est bien cochée en face de "Publié".
- Si vous le souhaitez, mentionnez votre nom d'auteur.
- Vous avez aussi la possibilité de différer la publication de votre article et de choisir une date de fin de publication, libre à vous.

Vous avez terminé. **Avant toute chose copiez l'intégralité de votre texte au cas où un bug surviendrait lors de la sauvegarde!**

Pour cela sélectionnez votre texte entier avec votre souris, puis appuyez simultanément les touches CTRL et C de votre clavier. Vous pourrez alors coller le texte où vous le souhaitez avec la commande CTRL V.

Ensuite, il ne vous reste plus qu'à cliquer sur le bouton sauvegarder en haut de page !

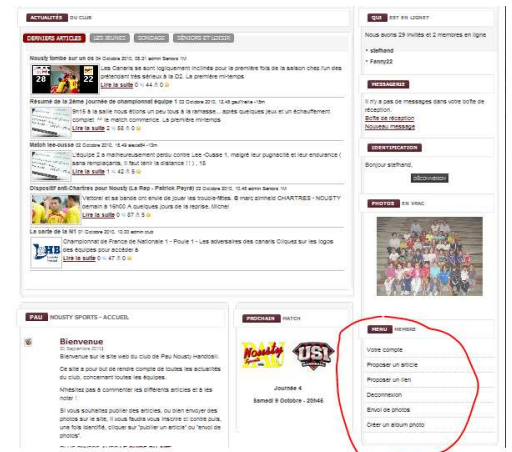
3- Insérer une image dans un article

Si votre image est sur internet lisez a), si vous la possédez sur votre ordinateur allez à b), si votre image est dans la galerie photo, allez à c)

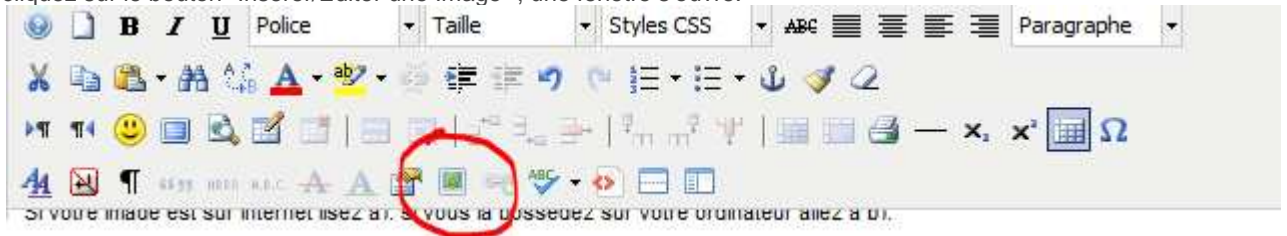
a) - Si votre image se trouve sur internet, téléchargez là sur votre ordinateur en effectuant un clic droit puis "enregistrer la cible sous", choisissez l'emplacement d'enregistrement et validez.

b) - Votre image se trouve sur votre ordinateur, vous pouvez l'insérer :

Lors de la rédaction de votre article, placez votre curseur là où vous souhaitez que l'image apparaisse puis



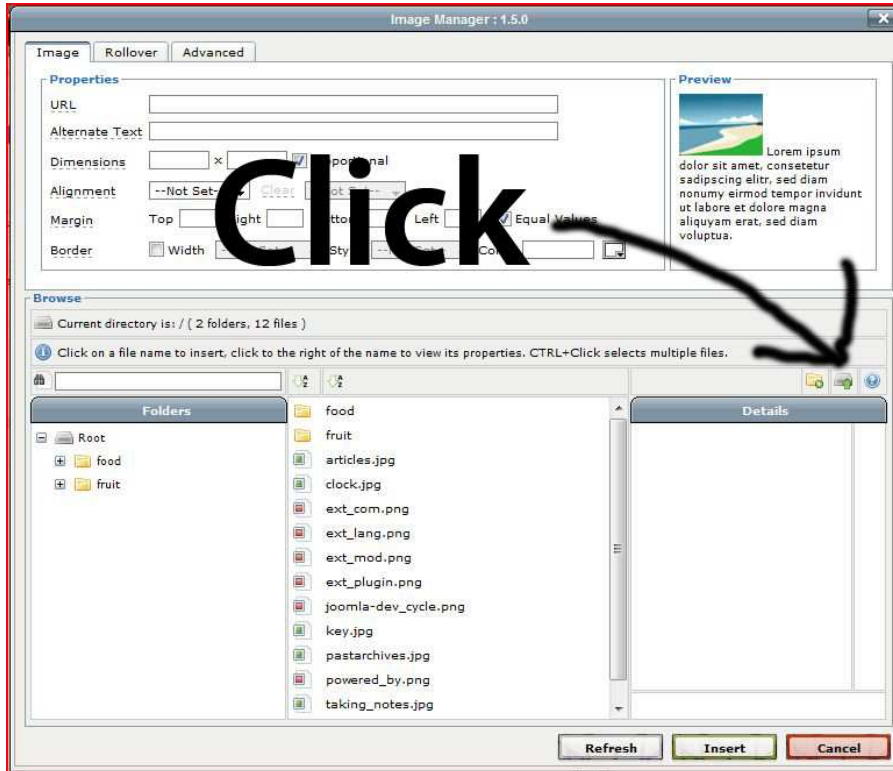
cliquez sur le bouton "Insérer/Editer une Image", une fenetre s'ouvre.



Il faut désormais "envoyer" l'image sur le site, elle pourra être réutilisée sans refaire cette manipulation.

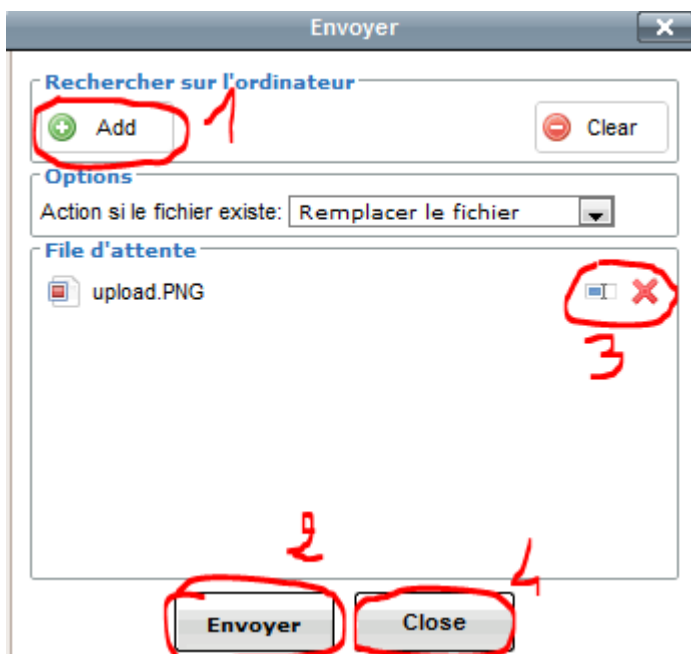
Dans la liste des dossiers, cliquez sur le dossier correspondant à votre article afin de le sélectionner, le contenu du dossier s'affiche alors en partie centrale.

Pour "Envoyer" votre image dans ce dossier, cliquez sur l'icone "Envoyer" comme sur l'image ci dessous.

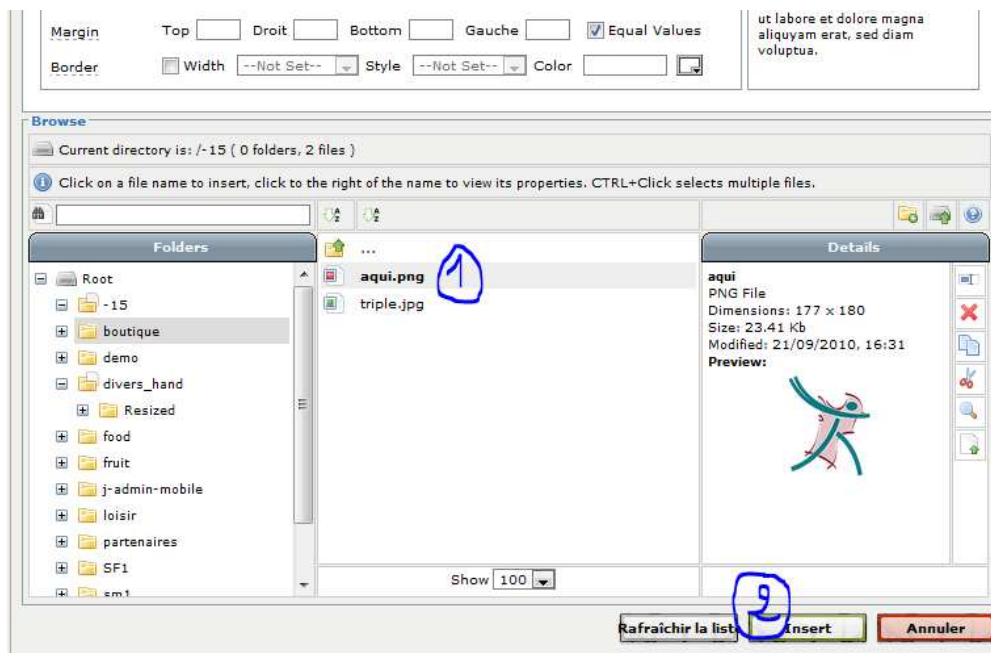


Dans la petite fenetre "Envoi" qui s'est alors ouverte, cliquez sur "ADD" et choisissez l'image que vous souhaitez insérer. Vous pouvez répéter la manipulation pour en envoyer plusieurs.

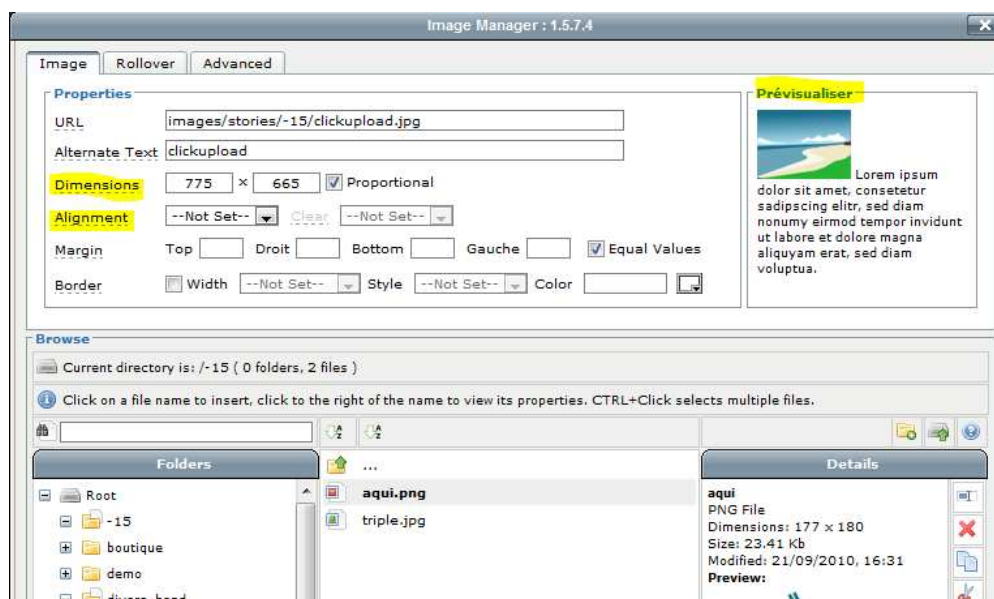
Une fois votre image sélectionnée, terminez la manipulation en cliquant sur le bouton "Envoyer" (ou "Close" si vous souhaitez annuler), attendez que l'envoi soit terminé, puis cliquez sur le bouton "Close". Les 4 étapes ci dessous.



Votre image est désormais exploitable, **sélectionnez la dans la liste** (il faut que les dimensions soient affichées en haut) puis cliquez sur "Insérer". Les 2 étapes ci dessous :

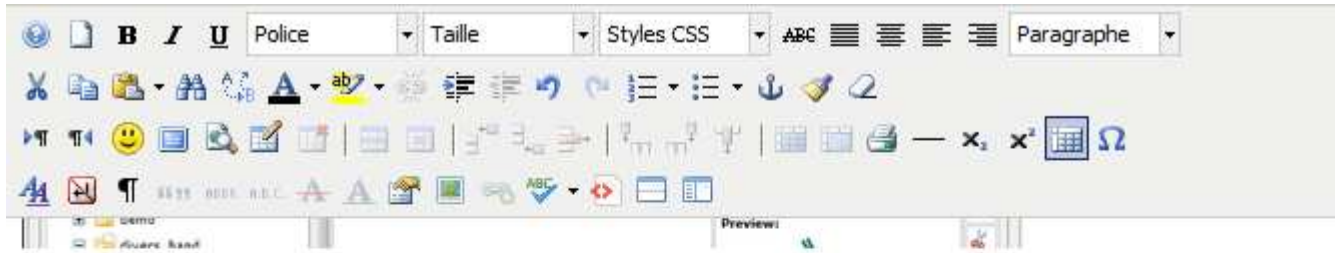


A ce stade, votre image est insérée dans votre article. Si elle est trop grande/petite ou autre, vous pouvez jouer sur les paramètres de l'image en effectuant un clic droit dessus puis en cliquant sur "insert/edit image". Vous pourrez alors modifier les proportions, l'alignement...etc...comme ci dessous :



c) Insérer une image de la galerie du site

La procédure est un peu différente, il vous faut en premier lieu cliquer sur le bouton joomimage, qui est juste au dessous de la fenetre d'édition



c) Insérer une image de la galerie du site

La procédure est un peu différente, il vous faut en premier lieu cliquer sur le bouton joomimage, qui est juste au dessous de la fenetre d'

3- Envoyer un lot de photos sur le site

Le site dispose d'une galerie photos nommée "Joomgallery". Lorsque vous souhaitez envoyer vos photos sur le site, ils faut donc les en Les photos seront alors facilement utilisables dans vos articles par exemple.



Une fois cliqué, vous obtenez une nouvelle fenetre, dans laquelle vous cliquerez sur recherche pour faire apparaitre les images disponibles. (n'hésitez pas a filtrer par catégorie...) Choisissez votre image et le tour est joué.

3- Envoyer un lot de photos sur le site

Le site dispose d'une galerie photos nommée "Joomgallery". Lorsque vous souhaitez envoyer vos photos sur le site, ils faut donc les envoyer dans cette galerie photo. Les photos seront alors facilement utilisables dans vos articles par exemple.

a) Création de votre album

Pour envoyer vos photos il vous faut créer l'album correspondant, par exemple "nousty-buros" dans la catégorie -15ans.

Pour cela, cliquez sur "Créer un album photo" dans le menu membre. Dans la nouvelle page, il vous faut cliquer sur "nouvelle catégorie", comme ci dessous :

Nombre maximum de categories deja crees: 0
Nombre maximum de categories encore créables: 10

NOUVELLE CATÉGORIE

Pages Catégorie précédente Action

➔ Vous n'avez pas de catégorie.

RETOUR À MA GALERIE

Choisissez alors le titre, mentionnez bien la catégorie précédente, c'est celle qui contiendra votre album ! Vous pouvez ajouter une description, mais pensez surtout a cliquer le bouton "Oui" pour la publication. puis cliquez sur SAUVER.

Nouvelle catégorie

Titre

Alias

Catégorie précédente

Description

Publié Non Oui **4**

Ordre

SAUVER **ANNULER**

5 ↗

Votre album est créé, place à l'envoi des photos.

b) Envoi des photos

Dans le menu membre, cliquez sur "Envoi de photos"....

Envoyer une image

Quota d'envoi
Taille maximum autorisée pour chaque photo : 2000000 octets
Nombre maximum de photos que vous pouvez envoyer: 500
Nombre d'image envoyées: 36
Nombre d'images encore disponibles à l'envoi: 464

Images seules **Envoi en groupe** **Gestionnaire d'envoi Java**

Titre

Vous avez 3 méthodes proposées pour envoyer vos photos :

- Image seule : vous avez de 1 a 10 photos à envoyer, il vous faudra choisir le titre, la catégorie des photos (que vous avez créé précédemment), puis les fichiers à envoyer.
- Envoi en groupe : **(déconseillé)** dans ce cas là, vous pouvez envoyer tout un lot de photos, mais elle doivent etre contenues dans une archive au format .zip
Pour créer cette archive, sélectionnez vos photos puis faites un clic droit sur l'une d'entre elles, et choisissez la commande « envoyer vers » puis « dossier comprimé ». vous obtiendrez alors cette fameuse archive zip.
- Gestionnaire d'envoi **(conseillé)** : par cette méthode, vous choisissez le titre de vos photos, la catégorie, et il ne vous reste plus qu'a sélectionner vos photos dans votre ordinateur en cliquant sur « choisir des fichiers ». Vos photos seront alors envoyées une a une.